

平成30年度(2018年度)熊本県不動産公売会の お知らせ

県税の滞納処分として差し押さえた不動産を公売します！！

開催日：平成31年(2019年)3月6日(水)

会場：熊本県県南広域本部球磨地域振興局大会議室
(人吉市西間下町86-1)

公売方法：期日入札

受付時間：10時00分～10時45分(10時45分以降は入場できません。)

入札時間：10時50分～11時00分(10分間)

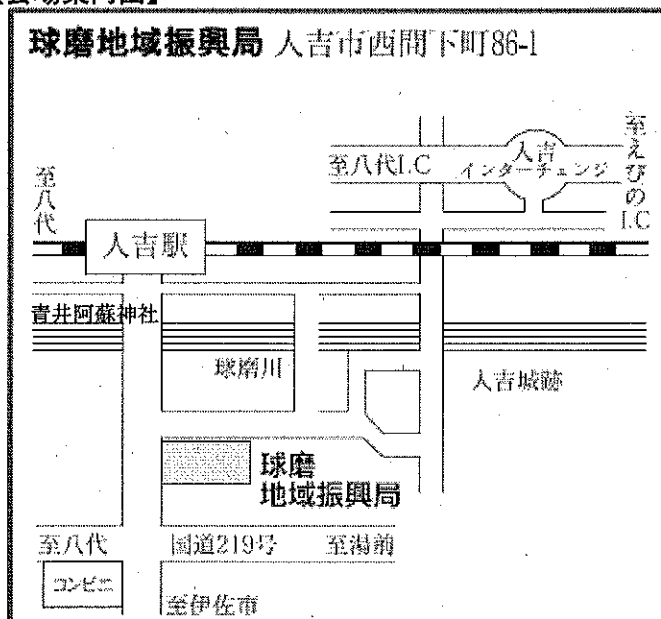
公売物件：土地付建物【製茶工場】(※詳細は裏面参照)

執行機関：熊本県県央広域本部税務部

【注意事項】

- 公売物件の土地及び建物を一括公売します。
- 公売財産の詳細は、県央広域本部税務部収税第一課及び相良村役場に備え付けの「物件明細書等閲覧書類」に記載されています。
- 入札手続きについては、県央広域本部税務部収税第一課及び相良村役場に備え付けの「入札者心得」に記載されています。
- 買受代金のほかに、登録免許税等、権利移転のための諸費用が必要です。
- ご不明な点については、下記お問合せ先までお願いします。
- 公売公告後であっても公売が中止になることがありますので、入札前には必ず確認してください。

【会場案内図】



©2010 熊本県くまモン

【お問合せ】

熊本市中央区南千反畑町4-33

(熊本総合庁舎内)

熊本県県央広域本部税務部収税第一課

収税第一班・第二班 公売会担当

Tel:096-325-3001

【公売物件：土地付建物（製茶工場）】

所在地：球磨郡相良村大字川辺字高原

見積価額：4,160,000円 公売保証金：420,000円

①土地：96番16（宅地：4362.91㎡（公簿））

※但し、敷地内の水コンテナを除きます。当該動産については、占有者が自己の所有である旨を主張しています。

②建物：96番16（製茶工場：735.78㎡（公簿））

鉄骨造スレートぶき平家建

※但し、工場内の機械器具を除きます。当該機械器具は土地・建物の所有者及び占有者の双方が自己の所有である旨を主張しています。

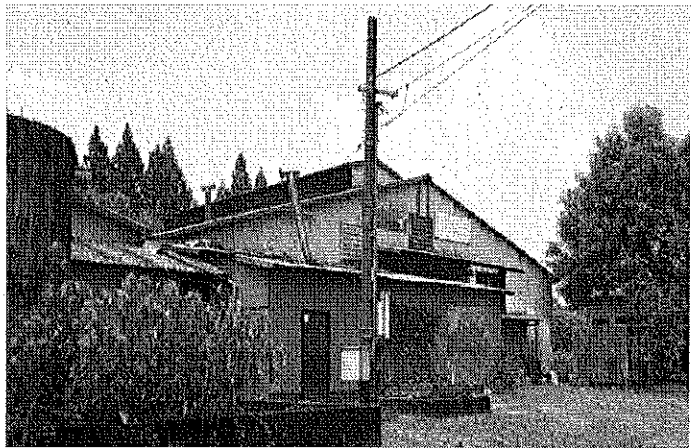
③建物：符号1（倉庫：174.72㎡（公簿））

④建物：符号2（物置：35.20㎡（公簿））

⑤建物：符号3（堆肥舎：297.00㎡（公簿））

⑥建物：符号4（便所：2.28㎡（公簿））

【注】この公売物件には占有者がいます。



【公売会にお持ちいただくもの】

当日の来場者		受付で提示		提出			その他 必要なもの
個人	本人	本人の身分証明書					本人の認印
	代理人	代理人の身分証明書		委任状（実印）	委任者の印鑑証明		代理人の認印
法人	法人の代表者	代表者の身分証明書	商業登記簿謄本				法人の代表者印
	代理人（法人の代表者以外）	代理人の身分証明書		委任状（法人の代表者印）	委任者の印鑑証明		代理人の認印
共同入札	共同入札代表者	代表者の身分証明書		「共同入札代表者の届出書兼持分内訳書」（代表者以外は実印）	代表者以外全員の印鑑証明		代表者の認印
	共同入札代表者の代理人	代理人の身分証明書		「共同入札代表者の届出書兼持分内訳書」（代表者以外は実印）	共同入札代表者から代理人への委任状（実印）	共同入札者全員の印鑑証明	代理人の認印

※公売保証金の納付は、現金又は小切手（熊本手形交換所管内の銀行が振り出したもので、かつ振出日から起算して7日を経過していないもの）に限ります。

※「委任状」様式及び「共同入札代表者の届出書兼持分内訳書」様式は、熊本県HPに掲載しています。

※落札者以外の方は、当日、公売保証金の返還の際、原則として200円分の収入印紙が必要となります。